

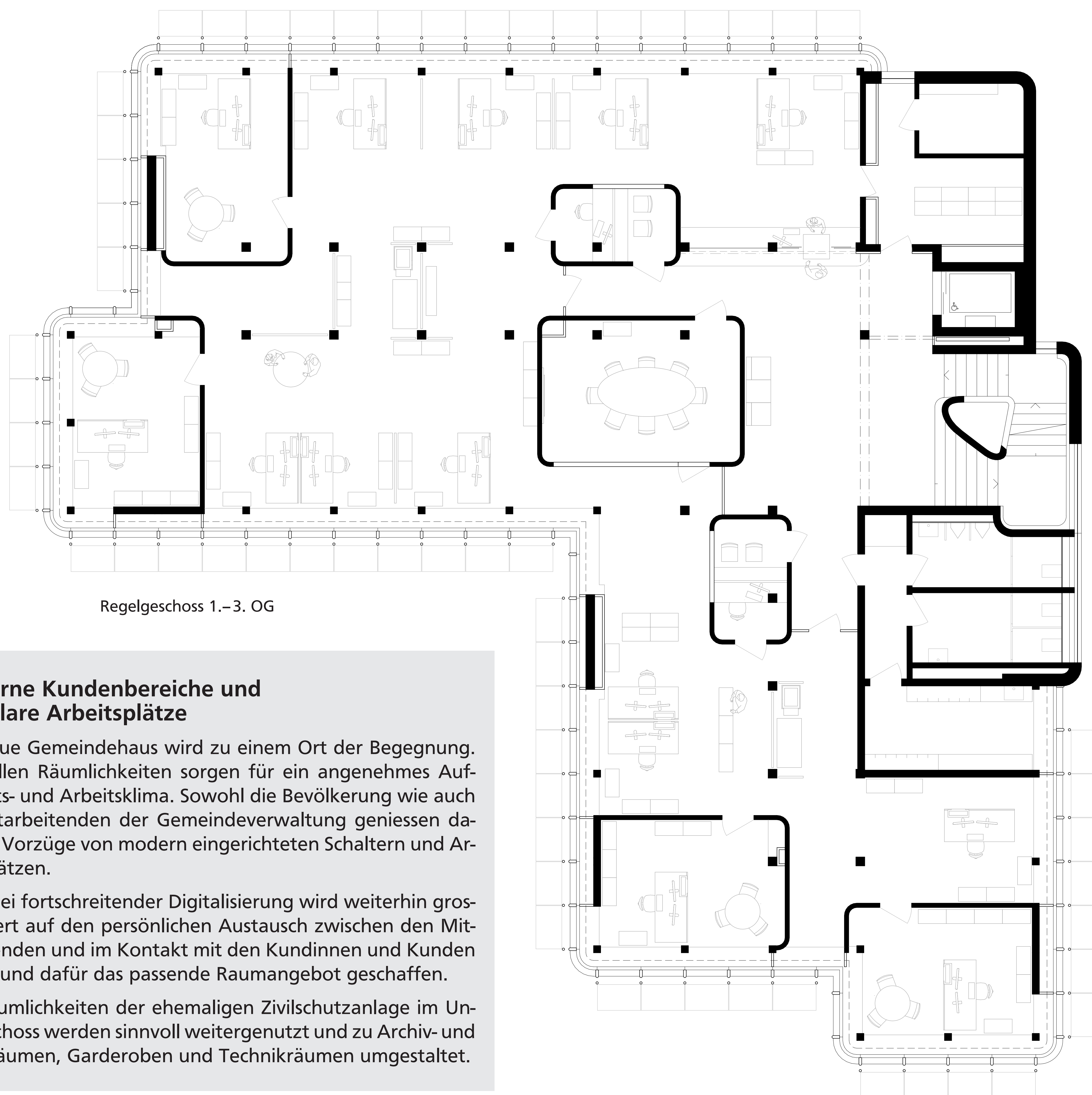
AUSBAU GEMEINDEHAUS UND NEUBAU MULTIFUNKTIONSGEBÄUDE NEUBAU UNTERIRDISCHES PARKING CHER NORD



Visualisierung Erdgeschoss Kundenempfang.



Visualisierung Arbeitsplätze Teambüros.



Regelgeschoss 1.–3. OG

Moderne Kundenbereiche und modulare Arbeitsplätze

Das neue Gemeindehaus wird zu einem Ort der Begegnung. Die hellen Räumlichkeiten sorgen für ein angenehmes Aufenthalts- und Arbeitsklima. Sowohl die Bevölkerung wie auch die Mitarbeitenden der Gemeindeverwaltung geniessen dabei die Vorzüge von modern eingerichteten Schaltern und Arbeitsplätzen.

Auch bei fortschreitender Digitalisierung wird weiterhin grossen Wert auf den persönlichen Austausch zwischen den Mitarbeitenden und im Kontakt mit den Kundinnen und Kunden gelegt und dafür das passende Raumangebot geschaffen.

Die Räumlichkeiten der ehemaligen Zivilschutzanlage im Untergeschoss werden sinnvoll weitergenutzt und zu Archiv- und Lagerräumen, Garderoben und Technikräumen umgestaltet.

Zahlen & Fakten

Max. Büro-Arbeitsplätze (100%):	56
Aktueller Bedarf (84%):	47
Reserve (16%):	9

Wir planen und bauen umweltverträglich

Flexibilität dank klug angelegter Grundrisse und einer modularen Arbeitsplatzeinteilung: Clevere Installationen und Systeme (z.B. Doppelbodensystem) in der gesamten Bürozone ermöglichen jederzeit kostengünstige Arbeitsplatzerweiterungen und Anpassungen an neue Arbeitsformen.

1. OBERGESCHOSS

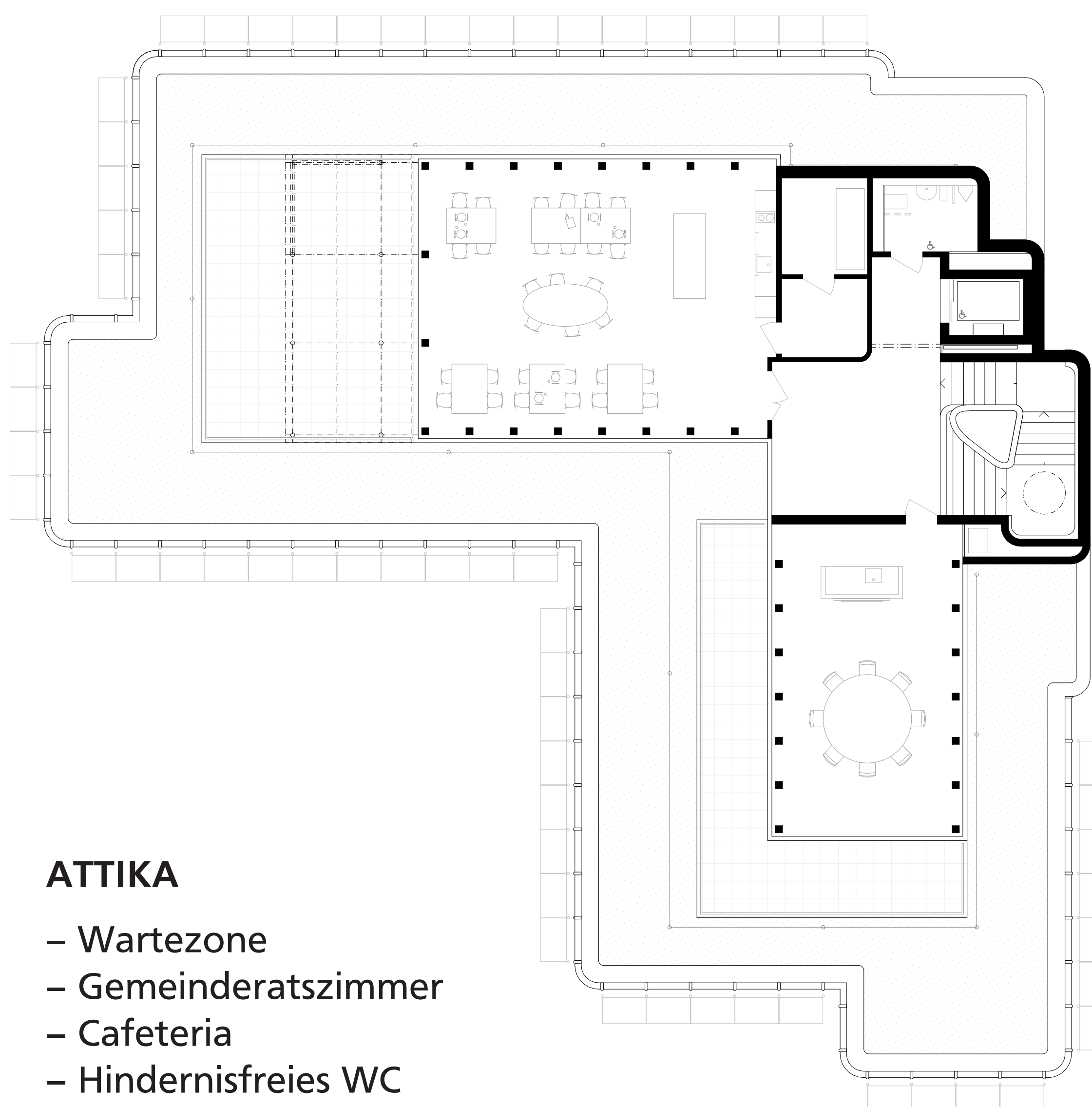
- Einwohnerkontrolle
- Kanzlei
- Erbschaftsamt
- Friedhofverwaltung
- Gesundheit/Gesellschaft
 - Wartezone
 - 1 Sitzungszimmer
 - 2 Diskretzimmer
 - 12 Büro-Arbeitsplätze (max. 17)
 - WC-Anlage
 - Mantel-Garderoben
 - Technikraum
 - Ruhe- und Sanitätszimmer

2. OBERGESCHOSS

- Bau-/Raumentwicklung
- Werke
- Liegenschaften
- Umwelt/Naturgefahren
 - Wartezone
 - 1 Sitzungszimmer
 - 2 Diskretzimmer
 - 14 Büro-Arbeitsplätze (max. 17)
 - WC-Anlage
 - Mantel-Garderoben
 - Technikraum

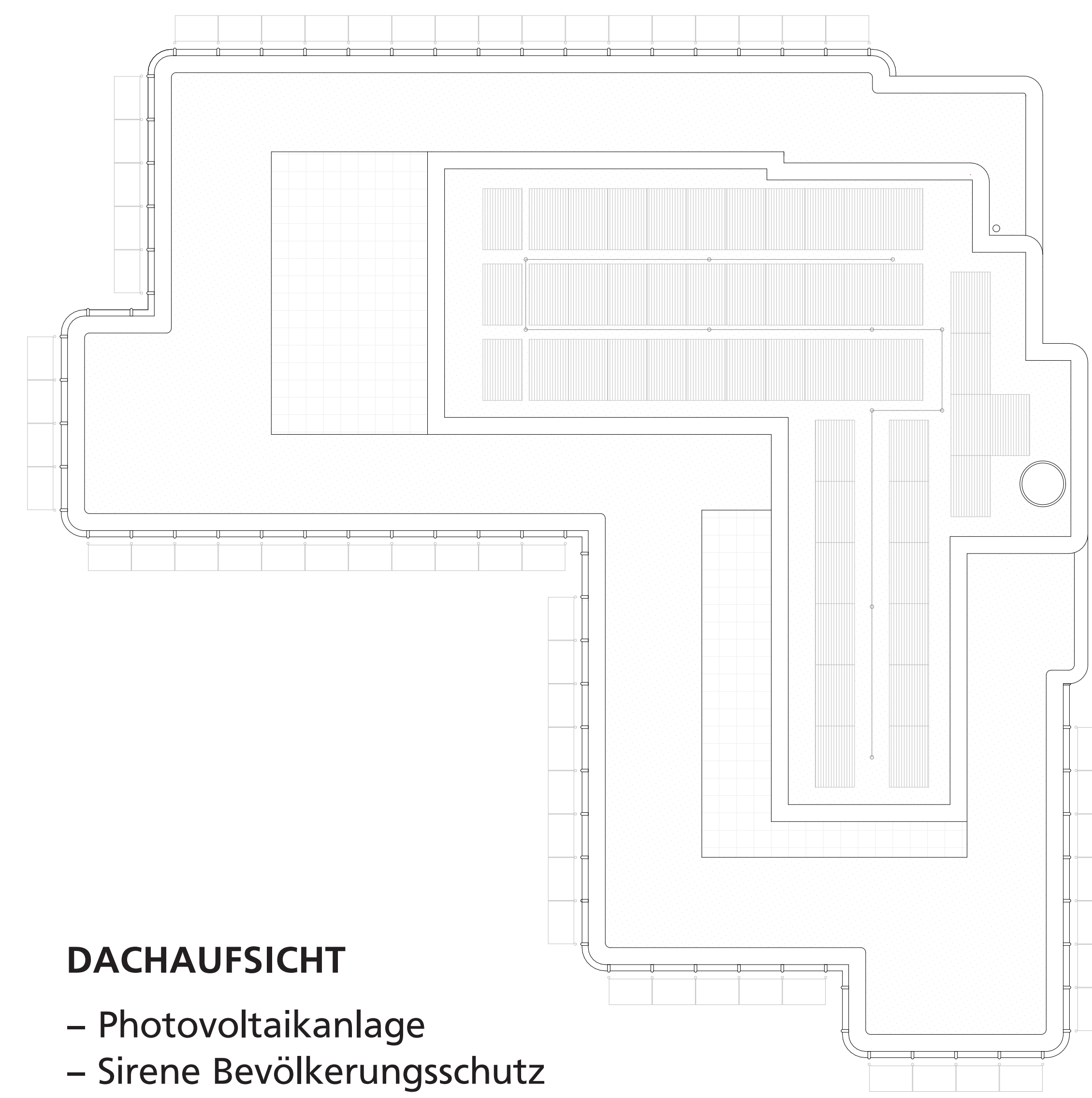
3. OBERGESCHOSS

- Geschäftsleitung
- Präsidiales
- Finanzen/IT
- Personalwesen
 - Wartezone
 - 1 Sitzungszimmer
 - 2 Diskretzimmer
 - 13 Büro-Arbeitsplätze (max. 17)
 - WC-Anlage
 - Mantel-Garderoben
 - Technikraum



ATTIKA

- Wartezone
- Gemeinderatszimmer
- Cafeteria
- Hindernisfreies WC
- Technikraum



DACHAUFSICHT

- Photovoltaikanlage
- Sirene Bevölkerungsschutz
- Rauch- und Wärmeabzugsanlage



sarnen Mehr Infos

ABSTIMMUNG 4. Februar 2024