

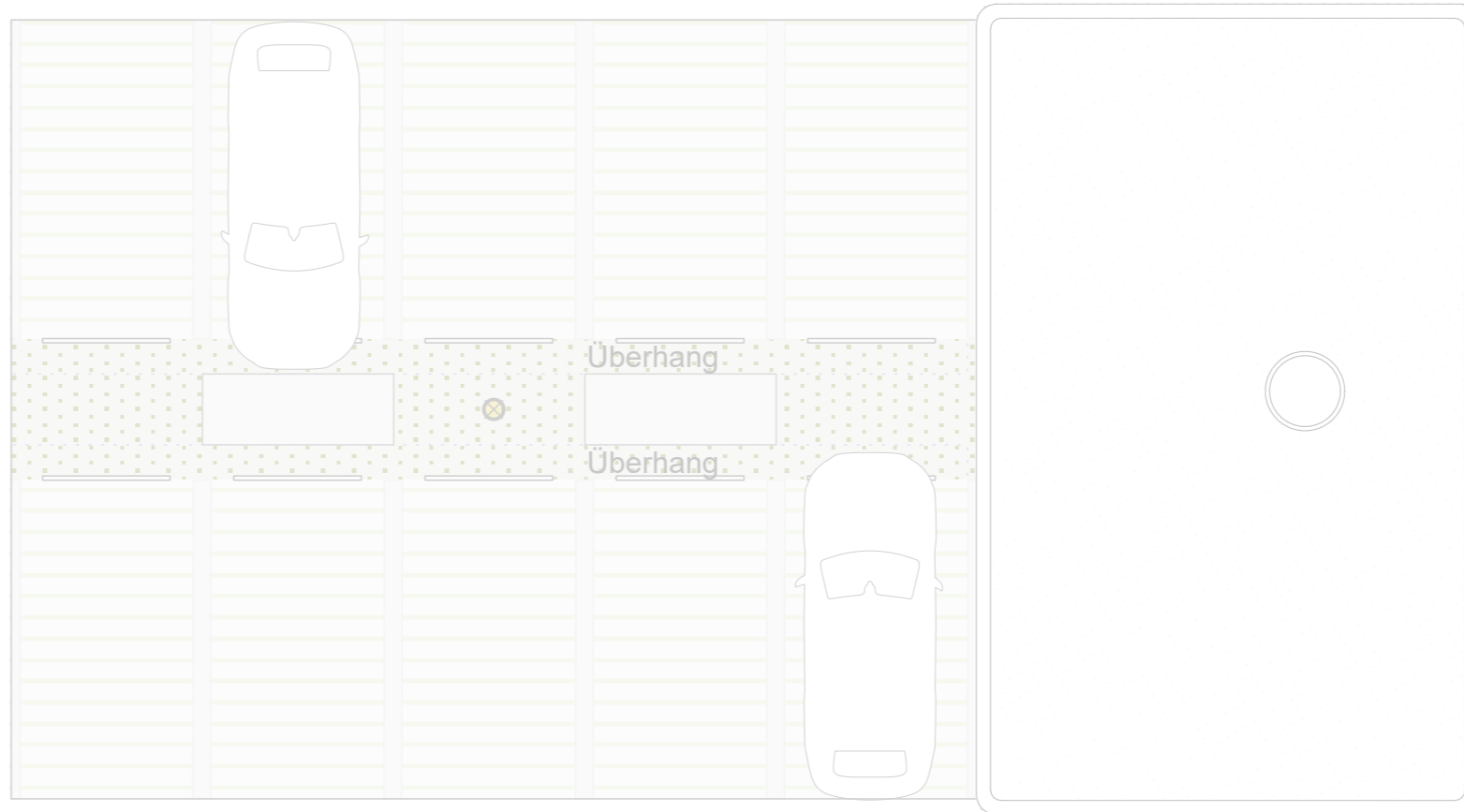
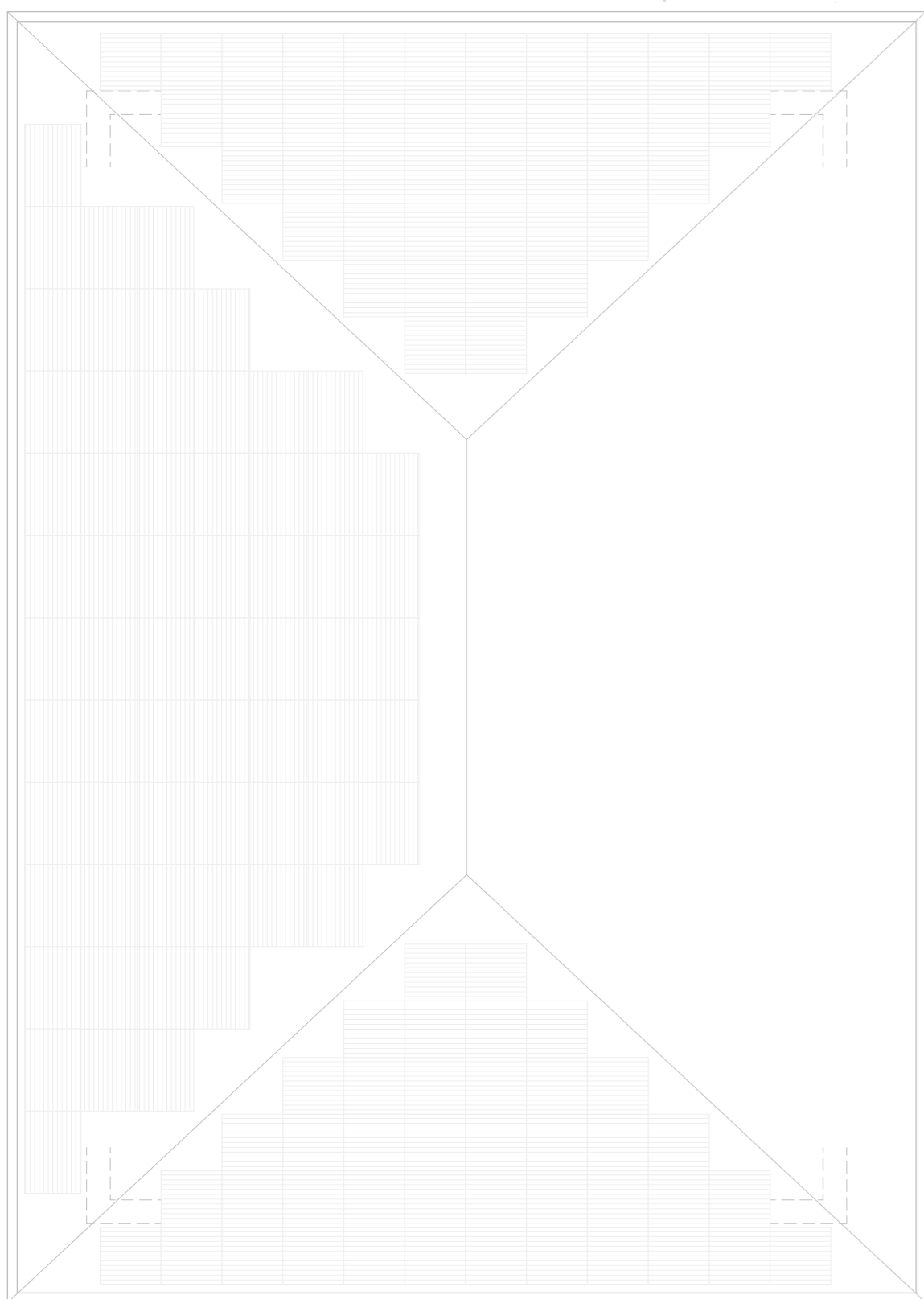
Entsorgung Schule
2 x 800l Container

AK Tiefgarage

Überhang
versickerungsfähiger Ökobelag

Zufahrt Feuer
Schulhaus 2

Parkplatz Gemeinde öffentlich, für Kunden
Asphalt mit Bodenmarkierung
35 PP davon 1 IV-PP



16 Velos Personal, gedeckt

Aufenthalt Mitte
Chaussierung mit Sitzwürfel

Stellplatz Feuerwehr 6x11m

versickerungsfähiger Ökobelag

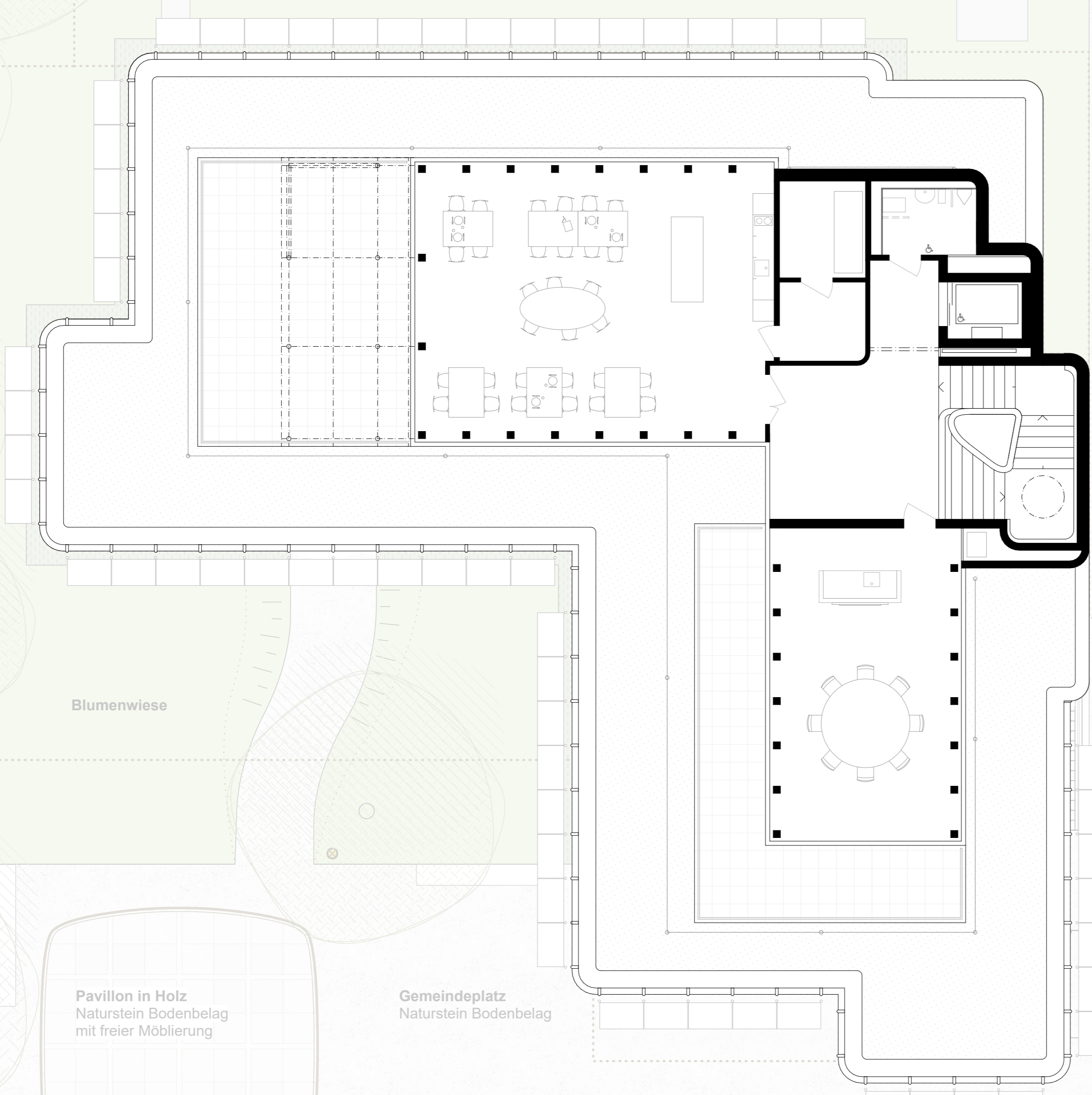
Ausfahrt
Restaurant Aiola

Baumgrube

3 Fahnen

4 Motorräder, offen
Entsorgung Gm
1x 800l Cont.

AK Untergeschoss



Blumenwiese

AK Tiefgarage

Pavillon in Holz
Naturstein Bodenbelag
mit freier Möblierung

Gemeindeplatz
Naturstein Bodenbelag

Poller

Gartenrestaurant

halt Ost
ierung mit Sitzwürfel

Sitzwürfel

14 Velos Besucher,
offen mit 6 Leih-Velos